

Fiocruz Amazônia

Valorização e Inovação, um compromisso com o *futuro!*

Priscila Aquino

candidata à diretora do ILMD



PRISCILA AQUINO

Candidata à diretora do ILMD



Priscila Aquino é amazonense, graduada em Química Bacharelado e mestre em Química Orgânica (2012) pela Universidade Federal do Amazonas (UFAM), com doutorado em Bioquímica (2015) pelo Instituto de Química da Universidade Federal do Rio de Janeiro (UFRJ).

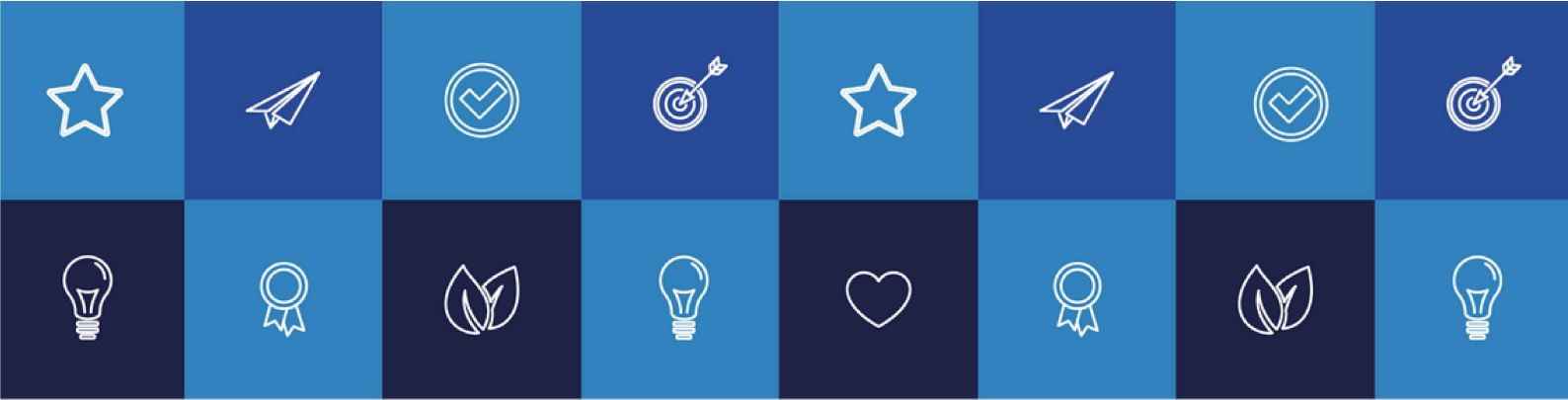
Há 10 anos atua como pesquisadora em saúde pública no Instituto Leônidas e Maria Deane – ILMD (Fiocruz Amazônia). Ao longo desse período, além de desenvolver pesquisas voltadas para agravos de grande relevância na região Amazônica, tem exercido importante papel na gestão científica e institucional, liderando projetos de pesquisa, coordenando grupos de pesquisa e contribuindo com programas institucionais da unidade.

Coordenou o Programa de Iniciação Científica por quatro anos, assim como esteve à frente da implementação e do primeiro ano de atividades do Programa de Vocação Científica. Mais recentemente, desde 2022, assumiu a coordenação do Programa de Pós-Graduação em Biologia da Interação Patógeno-Hospedeiro (PPGBIO-Interação).

Em 2025, Priscila Aquino aceitou um novo e importante desafio: apresentar sua candidatura à Direção do ILMD para o quadriênio 2025-2029. Seu principal objetivo é fortalecer a Fiocruz Amazônia, promovendo a valorização de seus servidores e da comunidade que compõe a unidade, com um compromisso sólido com o futuro.

A proposta de gestão de Priscila visa consolidar o Instituto como um protagonista regional e nacional na geração de conhecimento e inovação em saúde, impactando positivamente as condições de vida das populações amazônicas. Para alcançar essa meta, pretende integrar de forma estratégica e eficaz as áreas de pesquisa, gestão, educação, extensão e ações de saúde pública, com foco no desenvolvimento sustentável e no bem-estar das comunidades da região.

***Fiocruz Amazônia: Valorização e Inovação,
um compromisso com o Futuro!***



APRESENTAÇÃO

A **Amazônia** é reconhecida como um alvo do interesse internacional, é uma região complexa e diversa que enfrenta desafios sanitários únicos e igualmente complexos, agravados pelas mudanças climáticas e extremos climáticos, além das vulnerabilidades sociais, dificuldades geográficas e de infraestrutura. Nesse contexto, o **Instituto Leônidas e Maria Deane (ILMD/Fiocruz Amazônia)** desempenha um **papel estratégico** através da sua missão institucional de contribuir para a melhoria das condições de vida e saúde das populações amazônicas e para o **desenvolvimento científico e tecnológico regional**, integrando a pesquisa, a educação e ações em saúde pública. Assim, o ILMD representa um **compromisso** importante da Fundação Oswaldo Cruz com a Amazônia ao promover a geração de **conhecimento, a cooperação, a formação de recursos humanos, a inovação em saúde e a formulação de políticas públicas**, com foco especial nas realidades socio sanitárias e epidemiológicas existentes na região.

Os 30 anos do Instituto representam um marco expressivo de sua trajetória de excelência com conquistas e superação de desafios nas áreas da pesquisa, inovação e educação/formação em saúde pública na Região Amazônica, onde vem deixando um legado de **promoção da saúde** e melhoria das condições de vida de suas populações, uma conquista dos servidores, terceirizados, bolsistas, alunos e colaboradores. Em meio a isso, **novas oportunidades** também estão surgindo para que possamos avançar cada vez mais em nossa missão institucional, incluindo a previsão de uma nova sede do Instituto.

Neste cenário, coloco-me à disposição da comunidade do ILMD/Fiocruz Amazônia como **candidata à direção do Instituto para o quadriênio 2025-2029**. Meu compromisso é fortalecer a Fiocruz Amazônia, valorizando seus servidores, alunos e toda a comunidade dessa instituição de excelência mediante **10 pilares de construção fundamentais**: 1. *Gestão participativa*, 2. *Valorização*, 3. *Integração*, 4. *Planejamento estratégico*, 5. *Ética e transparência*, 6. *Comunicação*, 7. *Qualidade e excelência*, 8. *União*, 9. *Inclusão*, 10. *Responsabilidade*. A partir destes pilares, apresentam-se nove compromissos, que se desdobram em propostas iniciais para sua concretização. Porém, nosso Programa de Gestão está aberto e em construção, sendo que esta versão expressa os diálogos realizados com trabalhadores da Instituição até aqui. Até o final da campanha pretendemos apresentar um novo programa, já modificado e aprimorado pelos diálogos e pelas propostas que ainda receberemos.

Este **Plano de Gestão** reafirma o compromisso com a **excelência administrativa, científica e social do ILMD/Fiocruz Amazônia**, com o objetivo de consolidar sua posição como referência em pesquisa, educação e inovação em saúde no contexto amazônico. Todas as ações propostas estão integralmente alinhadas ao planejamento estratégico institucional, orientando os Projetos Institucionais para garantir coerência, sustentabilidade e resultados duradouros no quadriênio 2025-2029.

Conto com a sua participação!

***Vamos juntos construir uma Fiocruz Amazônia melhor.
Valorização e Inovação, um compromisso com o Futuro!***



COMPROMISSO 1



**FORTALECER O ILMD/FIOCRUZ
AMAZÔNIA COMO REFERÊNCIA NA
GERAÇÃO DE CONHECIMENTO E
INOVAÇÃO EM SAÚDE**

PROPOSTAS:

1. Estabelecer temas estratégicos no âmbito de atuação do Instituto alinhando-os às necessidades regionais da Amazônia, de maneira que promovam a inovação tecnológica e soluções de impacto no SUS;
2. Aprimorar a articulação institucional e ampliar a colaboração com órgãos de fomento, o Ministério da Saúde, órgãos ou entidades do poder Executivo federal, estadual e municipal, o Legislativo, o Judiciário, empresas, além de entidades representativas do SUS, movimentos sociais e organizações do terceiro setor, para fortalecer a pesquisa, educação e inovação em saúde na Amazônia;
3. Fortalecer a infraestrutura dos laboratórios e equipamentos de pesquisa, e inovação em saúde, com o aporte de recursos para insumos de uso comum, de segurança laboratorial, logística e atividades que estimulem a pesquisa e inovação de forma transversal aos temas estratégicos definidos;
4. Promover o estímulo à qualificação dos servidores e/ou colaboradores da Pesquisa e o reconhecimento à atuação das chefias dos laboratórios;



5. Melhorar o apoio aos Programas Institucionais e fomentar ações em consonância com seus objetivos estratégicos, ampliando os meios para a publicização dos seus resultados em âmbito nacional e internacional;
6. Aprimorar o monitoramento da estrutura organizacional voltada à pesquisa e inovação na instituição;
7. Realizar o planejamento estratégico da Pesquisa e Inovação, a partir do Plano de Desenvolvimento Institucional 2025-2029 que será elaborado, e acompanhar as ações realizadas;
8. Fortalecer as plataformas tecnológicas existentes no ILMD, com vistas à promoção do desenvolvimento tecnológico e inovação;
9. Estimular ambientes e atividades que sejam transversais à pesquisa, fomentando a geração de conhecimento e o desenvolvimento tecnológico;
10. Avaliar os indicadores de desempenho da Pesquisa, Desenvolvimento Tecnológico e Inovação nas instâncias participativas e aprimorar de forma colaborativa o sistema de acompanhamento institucional de tais indicadores, os quais podem subsidiar a distribuição do recurso financeiro entre os laboratórios;
11. Prospectar fontes alternativas de financiamento à pesquisa e inovação, ampliando as fontes de captação de recursos, visando apoiar áreas estratégicas ou prioridades institucionais;
12. Incrementar o recurso financeiro total do Programa de Excelência em Pesquisa Básica e Aplicada em Saúde do Instituto Leônidas & Maria Deane – PROEP LABS/ILMD Fiocruz Amazônia entre os laboratórios, considerando inclusive o ingresso dos novos servidores concursados na Pesquisa;



13. Apoiar estratégias para a incorporação de tecnologias sustentáveis e inovadoras no Sistema Público de Saúde, integrando saberes tradicionais e locais;
14. Fortalecer e expandir a visibilidade de observatórios em temas estratégicos em saúde no âmbito da Amazônia.



COMPROMISSO 2



APRIMORAR O MODELO DE GESTÃO PARTICIPATIVA NO INSTITUTO, INCENTIVANDO A ATUAÇÃO E PARTICIPAÇÃO DAS INSTÂNCIAS REPRESENTATIVAS, COM VISTAS AO PLANEJAMENTO ESTRATÉGICO DA UNIDADE

PROPOSTAS:

1. Estimular a integração dos diferentes setores do Instituto (Pesquisa, Gestão e Educação) no processo de construção do planejamento estratégico da Unidade ao longo do quadriênio 2025–2029, promovendo atividades conjuntas para a construção participativa;
2. Incentivar a maior atuação das instâncias colegiadas na discussão de temas prioritários e/ou de interesse da Unidade;
3. Elaborar uma programação anual das reuniões ordinárias das instâncias participativas;
4. Implementar a Câmara técnica de Gestão, com órgão informativo e consultivo nos diferentes temas associada a Gestão da Unidade;
5. Realizar reuniões específicas com a Pesquisa, Gestão e Educação para discutir metodologias de planos de ação e elaborar um diagnóstico institucional do ILMD/Fiocruz Amazônia para o próximo quadriênio;
6. Realizar seminários temáticos com os diferentes setores do ILMD, a partir dos dados do diagnóstico institucional, as questões estratégicas para a Fiocruz e as teses aprovadas no X Congresso Interno, a fim de elaborar o Plano de Desenvolvimento Institucional para o quadriênio 2025–2029;



7. Fomentar o maior diálogo e comunicação através das instâncias colegiadas com os atores que compõe cada setor;
8. Ampliar a transparência ativa de informações sobre projetos, processos e recursos financeiros da Unidade;
9. Fomentar um ambiente de trabalho que valorize os diferentes atores que compõem a comunidade ILMD/Fiocruz Amazônia na pesquisa, ensino e gestão;
10. Criar estratégias de participação direta como consultas e/ou grupos de trabalhos para monitoramento e acompanhamento do Plano de Desenvolvimento Institucional, conforme o setor.



COMPROMISSO 3



AMPLIAR E FORTALECER O PAPEL DE PROTAGONISMO DA INSTITUIÇÃO NA FORMAÇÃO DE RECURSOS HUMANOS, COM FOCO NA REDUÇÃO DAS DESIGUALDADES REGIONAIS QUANTO À QUALIFICAÇÃO.

PROPOSTAS:

1. Fortalecer a formação de recursos humanos nas dimensões *Stricto Sensu* e *Lato Sensu* na Unidade, promovendo o desenvolvimento de projetos e ações que impactem positivamente no SUS e na ciência, tecnologia e inovação;
2. Realizar o planejamento estratégico para a Educação do Instituto no quadriênio 2025–2029;
3. Estabelecer um planejamento, um apoio administrativo e um acompanhamento aos programas de *Stricto Sensu* com vistas a avaliação quadrienal de cada Programa da Unidade;
4. Buscar parcerias com outras unidades da Fiocruz e ofertar cursos profissionais de mestrado e doutorado a servidores e terceirizados, caso haja demanda no quadriênio;
5. Apoiar a realização de cursos de atualização correlatos a área de atuação dos Programas de Pós-graduação da Unidade;



6. Apoiar a propositura de cursos Lato Sensu na Unidade, que visem a qualificação de profissionais em saúde pública na Amazônia;
7. Fortalecer a colaboração interinstitucional entre o ILMD e as Instituições de Ensino Superior, a fim de reduzir as desigualdades regionais na formação de recursos humanos;
8. Estimular a implementação da política de acesso aberto à informação;
9. Incentivar e ampliar as parcerias interinstitucionais com as instituições públicas locais e redes nacionais, fortalecendo a formação para os segmentos acadêmico e profissional;
10. Realizar ações e atividades de integração e qualificação entre os setores associados a Vice-Diretoria de Educação, Informação e Comunicação;
11. Fomentar eventos de divulgação dos Programas de Pós-graduação existentes no Instituto e/ou de integração entre os diferentes níveis e modalidades de educação na Fiocruz;
12. Fomentar o reconhecimento à atuação e empenho dos coordenadores dos programas Stricto Sensu da Unidade;
13. Prospectar e ofertar cursos transversais para a qualificação de profissionais do Sistema Único de Saúde e da ciência, tecnologia e inovação (CT&I), em âmbito local e regional;
14. Qualificar recursos humanos da unidade associado a Educação e aos programas de pós-graduação sobre práticas de EAD e Educação mediada por Tecnologia;
15. Oferecer suporte a execução das atividades do planejamento estratégico e autoavaliação dos cursos de pós-graduação existentes na unidade;



16. Fomentar a qualificação e sinergia dos profissionais (servidores, terceirizados e/ou bolsistas) da Educação nas áreas de apoio e de gestão acadêmica;
17. Estimular novas abordagens pedagógicas que incentivem a transversalidade, a interdisciplinaridade, a integração interna e a colaboração em redes nacionais e internacionais;
18. Incrementar o acervo institucional da Biblioteca Dr. Antônio Levino da Silva Neto e apoiar a qualificação de seus profissionais em cursos transversais a sua atuação para atendimento ao público interno e externo.



COMPROMISSO 4



**FORTALECIMENTO, INTEGRAÇÃO E
AMPLIAÇÃO DA VISIBILIDADE REGIONAL,
NACIONAL E INTERNACIONAL DAS
AÇÕES E ATIVIDADES REALIZADAS PELA
FIOCRUZ AMAZÔNIA**

PROPOSTAS:

1. Estruturar e implementar o Núcleo de Extensão, Divulgação e Popularização da Ciência na Unidade a fim de gerenciar ações em ciência, tecnologia e inovação em saúde;
2. Expandir a comunicação local da unidade com o canal oficial da Fiocruz;
3. Buscar uma integração junto ao Canal Saúde da Fiocruz para divulgação de projetos, ações e atividades realizadas pelo ILMD/Fiocruz Amazônia;
4. Elaborar um planejamento da divulgação institucional de ações da pesquisa, ensino e extensão na mídia local e nas edições especiais das revistas do Instituto;
5. Fomentar a melhoria de infraestrutura, qualificação e recursos humanos no Assessoria de Comunicação da Unidade;
6. Realizar de ações de integração entre o ILMD e a sociedade por meio de redes e parcerias em ações de itinerância;



7. Fomentar a reformulação e modernização do site institucional do ILMD, bem como elaborar estratégias de atualização constante das informações entre as diferentes áreas (Pesquisa, Gestão e Ensino) de forma colaborativa;
8. Estimular atividades entre os programas institucionais existentes na unidade, programas de pós-graduação e órgãos executivos do Estado do Amazonas;
9. Promover a integração do Núcleo de Extensão, Divulgação e Popularização da Ciência e da ASCOM/ILMD;
10. Elaborar um portfólio institucional do ILMD/Fiocruz Amazônia em formato digital e impresso para ser divulgados em eventos institucionais e com a sociedade sobre a atuação do Instituto na Amazônia;
11. Aperfeiçoar a gestão da imagem institucional e a divulgação das ações, pesquisas e atividades realizadas a fim de fortalecer a visibilidade e a presença do Instituto na sociedade e no âmbito local;
12. Estimular e adotar medidas quanto a práticas e modelos inovadores de comunicação e informação que promovam o interesse pelos conteúdos produzidos pelo ILMD/Fiocruz Amazônia pelo público externo;
13. Apoiar a divulgação dos Programas de Pós-Graduação na Unidade em outras línguas no site institucional;
14. Desenvolver e fortalecer estratégias de divulgação científica e comunicação pública em saúde, promovendo a democratização do conhecimento e da ciência.



COMPROMISSO 5



**FORTALECER A PESQUISA, O
DESENVOLVIMENTO TECNOLÓGICO E A
INOVAÇÃO EM SAÚDE NA AMAZÔNIA,
PROMOVENDO A SUSTENTABILIDADE DO SUS E
A INTEGRAÇÃO ENTRE CIÊNCIA, TECNOLOGIA E
INOVAÇÃO COM A SOCIEDADE**

PROPOSTAS:

1. Estimular a produção de conhecimento e inovação com excelência, para a sustentabilidade e a redução de suas desigualdades e iniquidades sociais;
2. Incentivar a inovação em pesquisas na área de saúde visando à entrega de conhecimento, produtos, políticas e/ou serviços à sociedade;
3. Alinhar com a presidência da Fiocruz as ações relativas às plataformas tecnológicas e às coleções biológicas, visando a designação de vagas para profissionais responsáveis pelos equipamentos e serviços, além de promover estratégias para assegurar a sustentabilidade das plataformas e das coleções biológicas;
4. Negociar, em consonância com a presidência da Fiocruz, com agências governamentais públicas e privadas de fomento, a criação de chamadas que estimulem a geração de conhecimento, o desenvolvimento tecnológico e a inovação em áreas estratégicas para a instituição por meio de pesquisas interdisciplinares, envolvendo esforços conjuntos dos Laboratórios do Instituto e instituições parceiras;



5. Promover ações sobre desenvolvimento tecnológico e Inovação entre os diferentes setores do Instituto;
6. Reforçar a capacidade do ILMD/Fiocruz Amazônia de responder às emergências em saúde pública e ambiente, articulando competências internas, externas e a gestão do SUS na Amazônia;
7. Incentivar pesquisas colaborativas com comunidades locais, envolvendo ribeirinhos, quilombolas, indígenas e outros povos e comunidades tradicionais da Amazônia, na coleta de dados e soluções em saúde;
8. Ampliar a articulação externa do Instituto com o setor produtivo, governo, ONGs, universidades e escolas de educação básica.
9. Estimular o desenvolvimento de pesquisas intersetoriais relacionadas à área de saúde e ambiente e à influência do ambiente sobre as condições de vida e saúde das populações amazônicas;
10. Criar estratégias para a incorporação de tecnologias sustentáveis e inovadoras no sistema público de saúde, integrando saberes tradicionais e locais;
11. Criar um setor de Relações Internacionais do ILMD ligado ao CRIS, com vistas a fortalecer as parcerias estratégicas que ampliam a colaboração em pesquisa, educação e inovação tecnológica para a promoção da saúde global;
12. Fortalecer o Núcleo de Inovação Tecnológica (NIT) do Instituto com ferramentas e/ou procedimentos que permitam um melhor gerenciamento e acompanhamento das pesquisas envolvendo desenvolvimento tecnológico e inovação.



COMPROMISSO 6



**GARANTIR A QUALIDADE E EXCELÊNCIA
DOS PROCESSOS ADMINISTRATIVOS E
ESTRATÉGICOS RELACIONADOS À
GESTÃO NA UNIDADE**

PROPOSTAS:

1. Aproximar as áreas de Gestão, Pesquisa, Ensino, de forma a criar alinhamento e sinergismo nas ações institucionais;
2. Realizar o planejamento estratégico para a Gestão do Instituto no quadriênio 2025–2029;
3. Aumentar a interlocução com a presidência da Fiocruz e manter estreito alinhamento com os projetos institucionais;
4. Manter a excelência das práticas de gestão e garantir a eficiência na execução financeira dos recursos disponíveis;
5. Realizar discussões entre as áreas de Gestão, Pesquisa e Educação para uso do recurso institucional a fim de otimizar uso desse recurso (e.g. pessoal, espaço, insumos e equipamentos), renovando com economia/eficiência o parque tecnológico do ILMD, e aproveitando oportunidade externas para captação de recursos para a gestão;
6. Atualizar o mapeamento de atribuições e competências instaladas, ouvindo os diferentes atores dos setores envolvidos e aproximando-os na gestão;
7. Promover discussões sobre a infraestrutura e os espaços físicos no ILMD;



8. Discutir de forma colaborativa e fomentar melhorias na infraestrutura do ILMD entre as áreas da Pesquisa, Gestão e Educação, envolvendo inclusive questões de acessibilidade a pessoas com deficiência (PCD);
9. Promover melhorias na infraestrutura física e na qualidade da rede de internet no assentamento rural de Rio Pardo;
10. Realizar de forma colaborativa a revisão e reformulação do Regimento Interno do ILMD, bem como avaliar a necessidade de reestruturação e homologação do Organograma institucional;
11. Promover ações (fóruns, oficinas, treinamentos) entre os chefes de setores de pesquisa, educação e gestão para estimular o conhecimento dos atores e dos procedimentos nas diferentes áreas;
12. Promover a qualificação de servidores da gestão e/ou colaboradores em eventos específicos da sua área de atuação com posterior transferência de conhecimento aos demais do seu setor;
13. Fortalecer e expandir as ações e atividades de promoção, atenção e prevenção à Saúde dos trabalhadores e colaboradores da Unidade;
14. Desenvolver estratégias para subsidiar um apoio institucional e/ou logístico para atividades de campo;
15. Realizar discussões de aproximação do escritório de projetos com as áreas fim visando a deliberação participativa nos procedimentos operacionais padrão e aprimoramento dos processos identificados como prioritários pelo coletivo de atores envolvidos;
16. Reforçar as ações para a implantação da nova sede do ILMD/Fiocruz Amazônia e buscar financiamento junto a Fiocruz, órgãos governamentais públicos e privados de fomento, assim como no poder executivo e legislativo no âmbito estadual e federal;



17. Propor estratégias para a redução do impacto das restrições orçamentárias para o desenvolvimento institucional;
18. Ampliar a infraestrutura, qualificação e recursos humanos do Serviço de Gestão da Tecnologia da Informação (SEGTI) em consonância as políticas de informação e segurança da Fiocruz;
19. Implementar um plano de Tecnologia da Informação e Comunicações (TIC) que inclua a modernização da infraestrutura, a adoção de soluções em nuvem e a integração de sistemas.
20. Promover melhorias na qualidade da rede de internet no Instituto Leônidas e Maria e Deane (ILMD/Fiocruz Amazônia) e na FUNASA, onde temos um Termo de Cessão de uso de espaço nestas instalações;
21. Estimular as visitas técnicas das Coordenações administrativas da Fiocruz ao ILMD/Fiocruz Amazônia para reuniões, oficinas e/treinamentos; assim como a ida de servidores e/ou colaboradores a estas coordenações, quando pertinente;
22. Apoiar a Política de Qualidade, Biossegurança e Gestão Ambiental, fomentando ações para garantir os requisitos dessa política nas diversas atividades desenvolvidas no Instituto;
23. Buscar soluções para ampliar as áreas de convivência e os espaços destinados às refeições, além de promover um debate colaborativo sobre o uso da cantina;
24. Fortalecer a integração e a valorização da ASFOC, oferecendo suporte às ações e atividades do Sindicato em benefício dos trabalhadores do ILMD;
25. Negociar e articular junto a Presidência vagas para a Unidade em novos concursos públicos e a possibilidade de excedentes do último concurso realizado em 2023.



COMPROMISSO 7



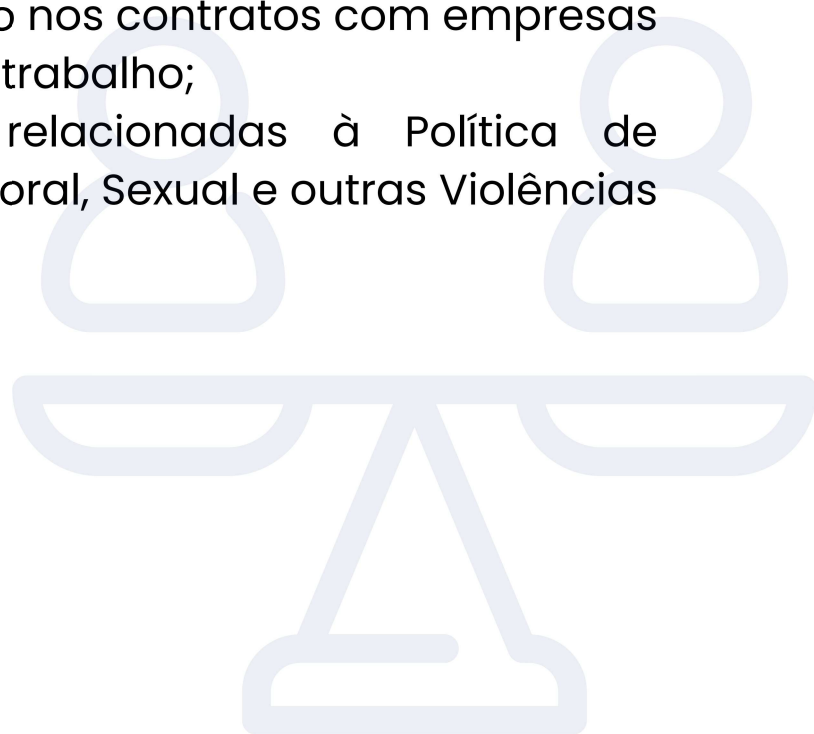
**PROMOVER A IMPLEMENTAÇÃO DE
POLÍTICAS E AÇÕES VOLTADAS PARA A
PROMOÇÃO DA EQUIDADE E RESPEITO
ÀS DIVERSIDADES NA FIOCRUZ**

PROPOSTAS:

1. Avançar na aplicação da Política de Equidade da Fiocruz no Instituto;
2. Aprimorar os espaços para acessibilidade de pessoas com deficiência;
3. Implementar a formação de profissionais das áreas de apoio a Educação para acolhimento de pessoas com deficiência;
4. Promover a cultura de valorização da diversidade no Instituto através de atividades junto a coordenação de Equidade, Diversidade, Inclusão e Políticas Afirmativas no Instituto;
5. Estabelecer junto a Comissão local do CEDIPA (Coordenação de Equidade, Diversidade, Inclusão e Políticas Afirmativas) mecanismos de vigilância e monitoramento dos avanços e desafios institucionais para a efetiva implementação desta Política;
6. Garantir o cumprimento das ações afirmativas no âmbito dos programas institucionais de estágio e pós-graduação lato e stricto sensu;



7. Incentivar a formação continuada para o fortalecimento de uma cultura de inclusão e de valorização da diversidade para a equidade;
8. Aprimorar os sistemas de informação, a fim de que contemplem dados e informações sobre a diversidade étnico-racial e de gênero no desenvolvimento da produção do conhecimento científico no ILMD/Fiocruz Amazônia;
9. Valorizar os processos de comunicação não tradicionais e populares de construção colaborativa entre as comunidades e a ciência;
10. Apresentar, divulgar e colaborar nas produções técnicas, científicas e artísticas da população negra, indígena e de outros grupos vulnerabilizados e/ou historicamente discriminados;
11. Fomentar atividades do Programa Mais Mulheres e Meninas na Ciência no Instituto;
12. Considerar os compromissos institucionais da Fiocruz com a diversidade e inclusão nos contratos com empresas de terceirização da força de trabalho;
13. Aprimorar as ações relacionadas à Política de Enfrentamento do Assédio Moral, Sexual e outras Violências no Trabalho.



COMPROMISSO 8



**EXPANDIR A INSERÇÃO DA UNIDADE NO
ÂMBITO DA INTERNACIONALIZAÇÃO,
INTEGRANDO A PESQUISA E O ENSINO.**

PROPOSTAS:

1. Estimular a internacionalização da educação de acordo com os princípios da diplomacia da saúde, ciência e tecnologia, no âmbito da cooperação Sul-Sul e Norte-Sul, propostos pela Fiocruz;
2. Expandir e fomentar a internacionalização da Pesquisa e Educação mediante a formalização de acordos de cooperação;
3. Propiciar bolsas a alunos estrangeiros nos Programas de Pós-Graduação na Unidade;
4. Estimular a mobilidade internacional dos pesquisadores e discentes dos Programas de Pós-Graduação na Unidade;
5. Expandir as ações e atividades internacionais no ILMD/Fiocruz Amazônia;
6. Apoiar a atuação de pesquisadores e colaboradores do Instituto com vistas a geração de conhecimento e a formação de recursos humanos na Tríplice Fronteira e nas demais regiões fronteiriças da Amazônia;
7. Aportar recursos para a tradução dos sites dos Programas de Pós-Graduação na Unidade;



8. Ampliar a cooperação internacional com instituições estrangeiras para o intercâmbio de conhecimento, tecnologias e boas práticas em saúde pública e inovação;
9. Dar suporte às ações e atividades do setor de Relações Internacionais do ILMD nas áreas da pesquisa, gestão e/ou educação;
10. Apoiar a acolhida e a integração de pesquisadores e alunos estrangeiros para desenvolver projetos em colaboração, fortalecendo o ambiente internacional no ILMD/Fiocruz Amazônia.



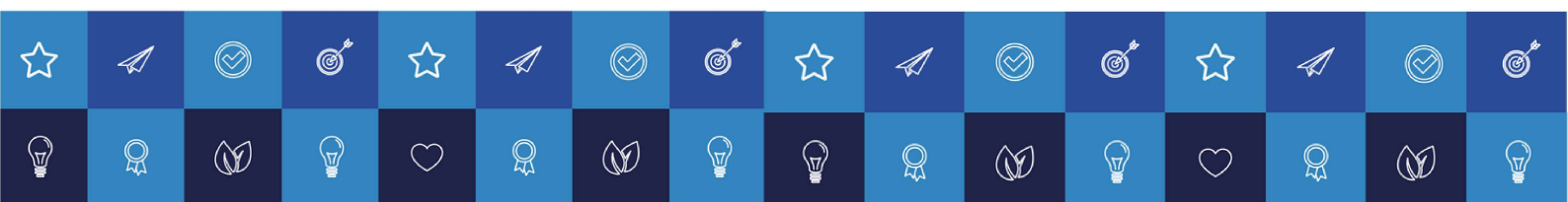
COMPROMISSO 9



**PROMOVER APOIO AOS
DISCENTES DOS CURSOS DE PÓS-
GRADUAÇÃO DO INSTITUTO**

PROPOSTAS:

1. Estimular a participação discente nas instâncias colegiadas do Instituto (Pesquisa, Gestão e Educação);
2. Buscar o estabelecimento de parceria junto à Universidade Federal do Amazonas, para a utilização do restaurante universitário;
3. Promover uma atividade de acolhimento aos alunos estrangeiros que ingressarem nos cursos de Pós-Graduação da Unidade;
4. Realizar um diagnóstico situacional sobre Saúde Mental com discentes dos Programas de Pós-Graduação da Unidade e a partir deste, propor planos de ação;
5. Prospectar parcerias com hotéis, pousadas e/ou hostel para os discentes que não possuem residência em Manaus e vêm a Unidade para a participação em disciplinas ou eventos institucionais;
6. Expandir as atividades de intercâmbio nacional de discentes;
7. Ampliar a participação de discentes em eventos e cursos de divulgação científica ou popularização da ciência, e na realização de serviços de atenção e assistência à sociedade;



8. Fomentar melhorias de infraestrutura em espaços de uso compartilhados entre os discentes;
9. Divulgar e incentivar as ações da Política da Apoio ao Estudante (PAE) no ILMD;
10. Aprimorar e implementar políticas de inclusão e assistência estudantil, garantindo o acolhimento e a permanência de estudantes de segmentos minoritários e pessoas com deficiência (PCD);
11. Expandir as ações e atividades do Núcleo de Saúde dos trabalhadores (NUST) aos alunos de pós-graduação do Instituto e demais bolsistas da Unidade;
12. Fomentar os Programas de Pós-Graduação da Unidade a elaborarem ou aprimorarem critérios que garantam a permanência dos ingressantes cotistas e de estudantes estrangeiros.





Fiocruz **Amazônia**
Valorização e Inovação,
um compromisso com o *futuro!*